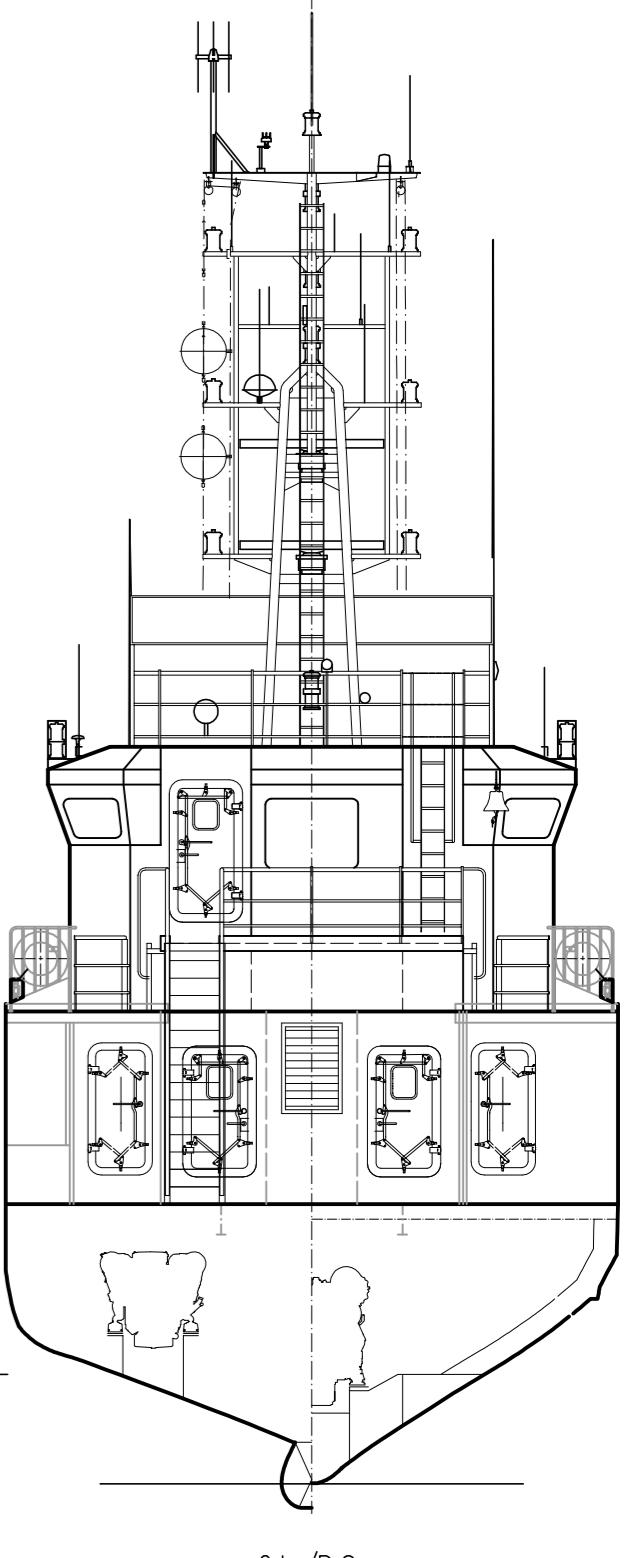


WIDOK OD RUFY



C.L./P.S.

POKŁAD PELENGOWY 9950 od PP  
 POKŁAD DZIÓBÓWKI 6450 od PP  
 POKŁAD GŁÓWNY 3900 od PP  
 WIDOK NA ZBIORNIKI 1200/1450 od PP  
 PŁASZCZYZNA PODSTAWOWA

DEŁUGOŚĆ CAŁKOWITA	Lc	36,90 m
DEŁUGOŚĆ MIĘDZY PIONAMI	Lpp	33,85 m
SZEROKOŚĆ NA POKŁ. GŁÓWNYM	B	8,10 m
WYSOKOŚĆ BOCZNA	D	3,90 m
ZANURZENIE (P.P.)	d	2,50 m
POJEMNOŚĆ BRUTTO	-	276 BRT
POJEMNOŚĆ NETTO	-	82 NRT
SILNIKI GŁÓWNE	2 x MTU	TYPE/TYP 16V2000M72
	1 x MTU	TYPE/TYP 12V4000M90
	MOC NOMINALNA	MCR 2880/2040 kW
	OBROTOWY PRĄDOTWÓRCZE	RPM 2250/2100
(d=2.5 [m]) PRĘDKOŚĆ	SERMISOWA	15,00 w
	MAKSYMALNA	24,00 w
ZAŁOGA	-	7 osób
KLASA	POLSKI REJESTR STATKÓW PRS*KM RESCUE VESSEL II AUT NAV 1 - z zapisem w załączniku: kadłub statku posiada wzmocnienie lodowe umożliwiające samodzielną dorywcę żeglugę w drobno pokruszonych lodach mierz niearktycznych.	

SAR 3000/III - m/s "SZTORM"

DATA WYDANIA	DATA	NAZWISKO I IMIE	PODPIIS	POWIĘKOCZKA
	KONSTRUKTOR: 21.03.2012	S.J.		
	SPRAWDZIŁ: 21.03.2012	M.K.		
PROJEKTANT	J.M.			
TYTUŁ RYSUNKU	2436-SAR 3000/III			
PLAN OGÓLNY				
MASA CAŁK. (kg)	SKALA	FORMAT	POW. (m²)	RYS. NR
	1:100	A1	0,5	2436-DZ/0110-1
PLIK	2436-DZ_0110-1.dwg			
NUMER BUDOWY	B812/01			
This drawing and the information it contains are the property of Gdańsk Shiprepair Yard "Remontowa". It is not to be reproduced, copied, duplicated, published or disclosed to others, in whole or in part without prior written consent of Gdańsk Shiprepair Yard "Remontowa".				
ARKUSZ	OMIANA			
1/1				

