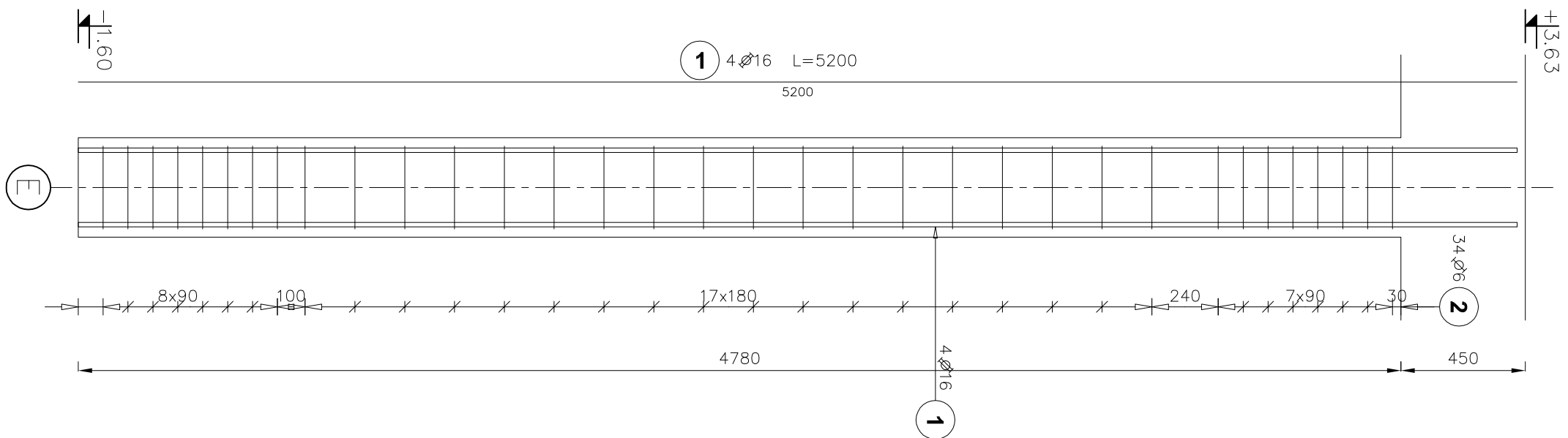
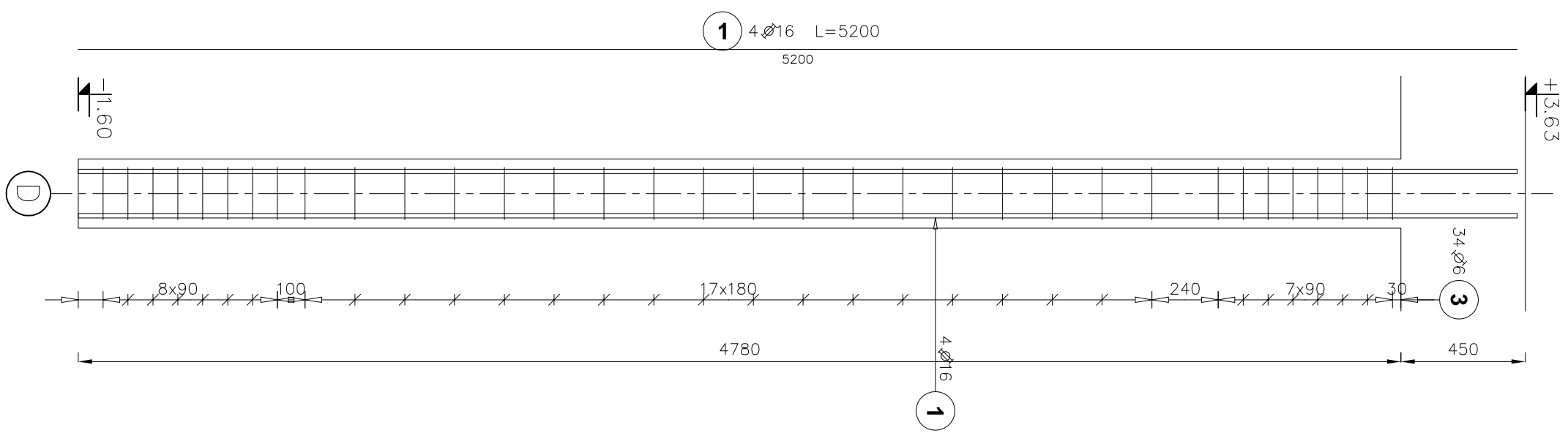


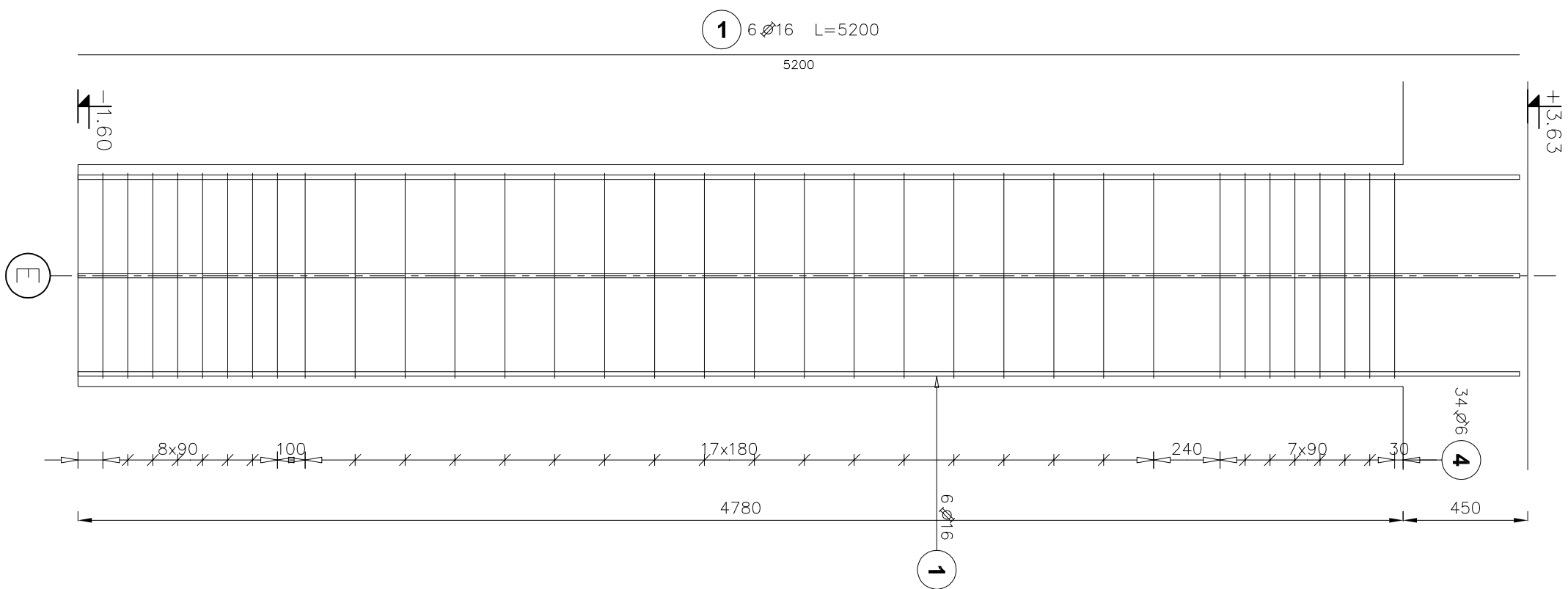
Słup 36/36 cm  
Pozycja obliczeniowa : 2.5.1.  
Liczba elementów : 4



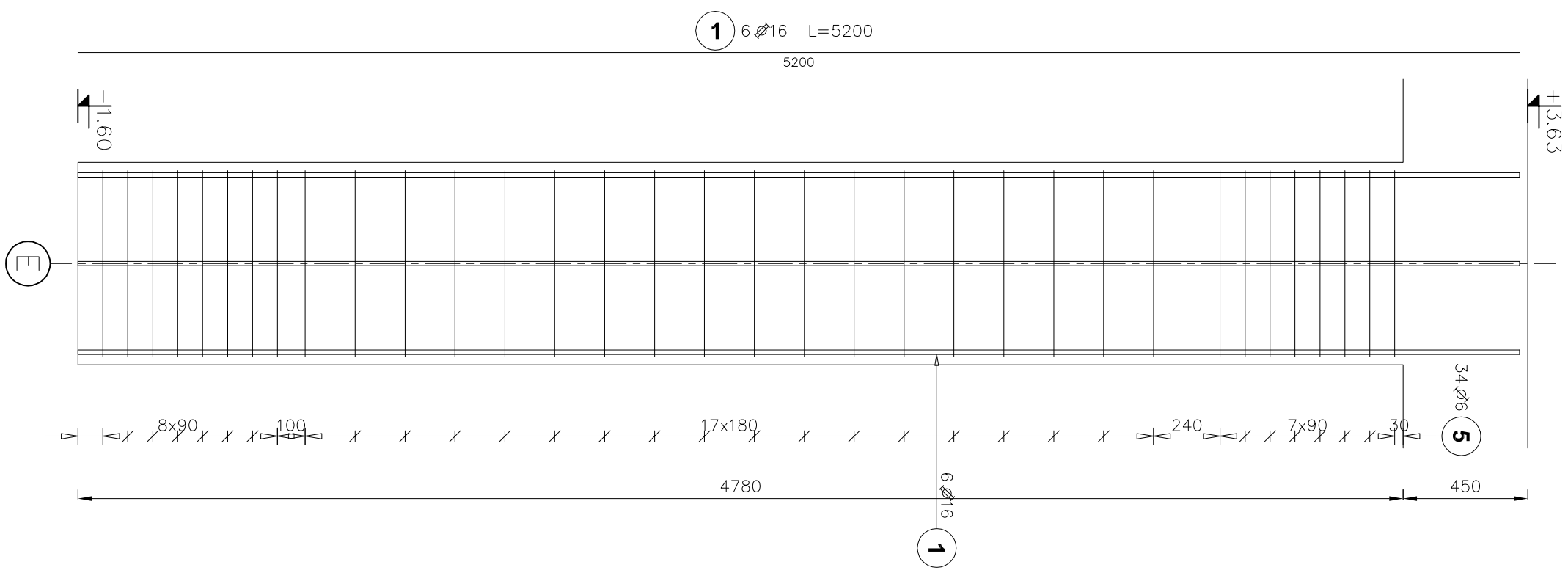
Słup 25/36 cm  
Pozycja obliczeniowa : 2.5.2.  
Liczba elementów : 4



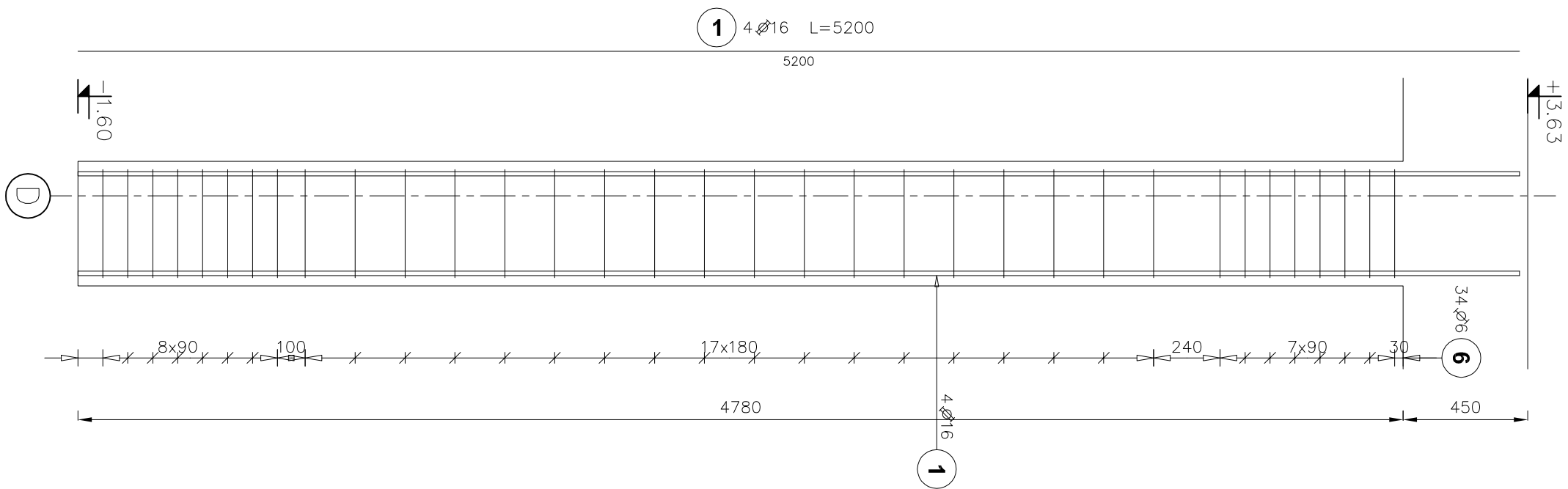
Słup 25/80 cm  
Pozycja obliczeniowa : 2.5.2.  
Liczba elementów : 2



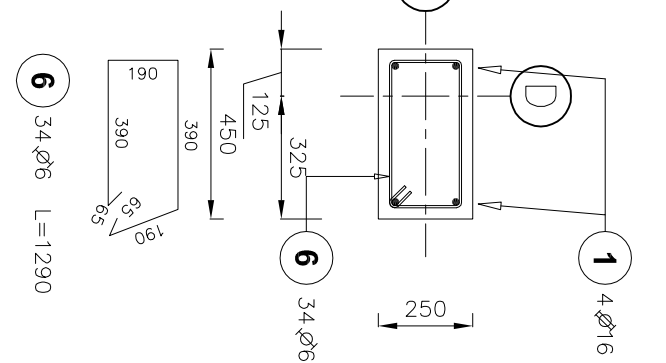
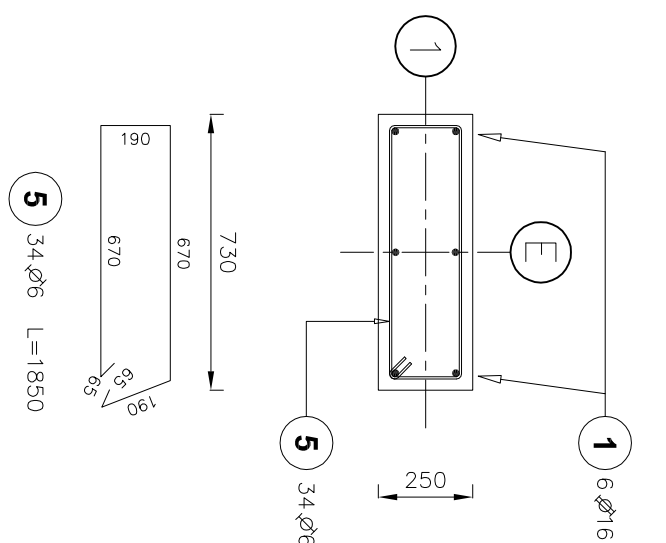
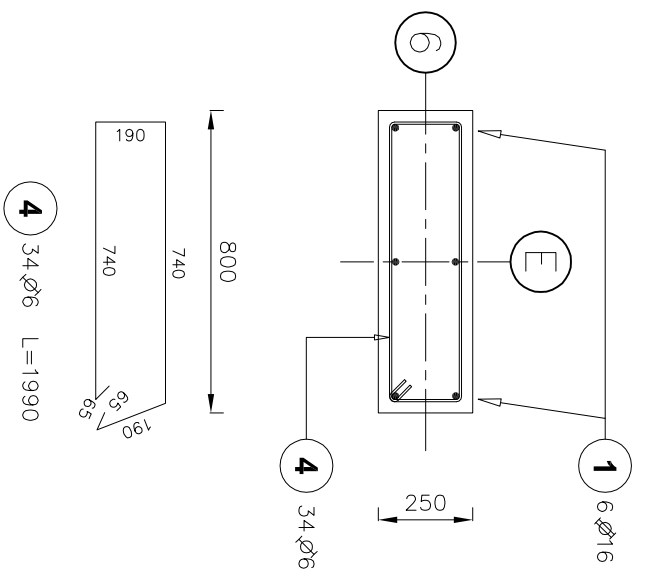
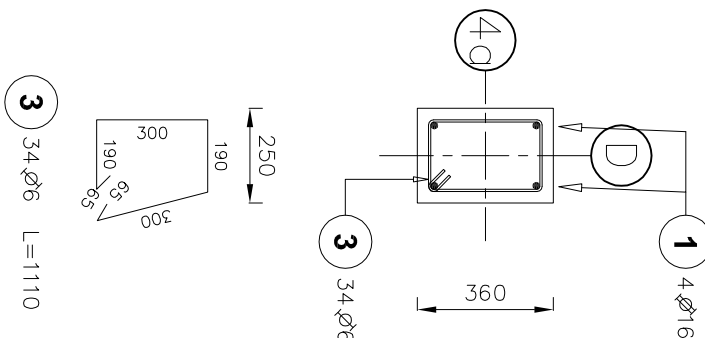
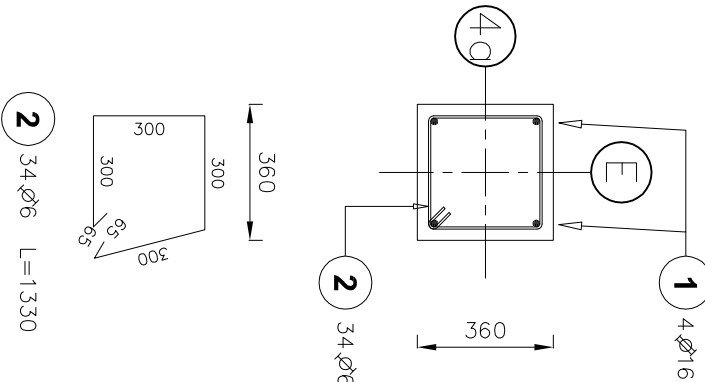
Słup 25/73 cm  
Pozycja obliczeniowa : 2.5.2.  
Liczba elementów : 2



Słup 25/45 cm  
Pozycja obliczeniowa : 2.5.2.  
Liczba elementów : 4



Poz.	Stal		Długość (m)	Ilość		Długość łączna
	A-I	A-IIIN		w	ogółem	
1	16	5200	34	4	136	374,40
2	6	1330	34	4	136	180,88
3	6	1110	34	4	136	150,36
4	6	1990	34	2	68	135,32
5	6	1850	34	2	68	125,80
6	6	1290	34	4	136	175,44
Długość wg średnic (m)						768,40
Masa 1 m pręta (kg/m)						0,22
Masa łączna wg średnic (kg)						170,58
Masa łączna wg gatunku stali (kg)						591,55
Ogółem (kg)						762,14



UWAGI :  
1) PATRZ RYSUNEK "WK1" I "WK3".

Beton : B25  
Stal : # A-IIIN (RB 500)  
Ø A-I (St3SX)  
Otulina : fundamenty 5 cm  
słupy 3 cm

LWAGI :		Projekt Konstruktora Wykonawcy budowlany Kancelaria Sąd Powszechny	
PROJEKT :		Rozbudowa w Ustka	
INWESTOR :		Morska Służba Porozumienia i Rotownictwa	
LOKALIZACJA :		Gdynia, ul. Hutywskiego 10	
BRANZA :		Ustka dz. nr 1560/78	
RYSUNEK :		KONSTRUKCJA	
PROJEKTANT :		SŁUPY ŻEBROWANE PARTERU	
SPECJALNOŚĆ :		POZ.2.5.1. ORAZ POZ.2.5.2.	
SPRAWDZAJĄCY :		Kancelaria	
SPECJALNOŚĆ :		NR UPRAWNIENI	
DATA :		11.2007 r.	
PODPIS :		-	
Studio Projektowe "Projekt Sewis" Gdansk ul. Orłak Lwowskich 16		-	
tel. 058-309-92-28, fax 058-320-14-90		-	