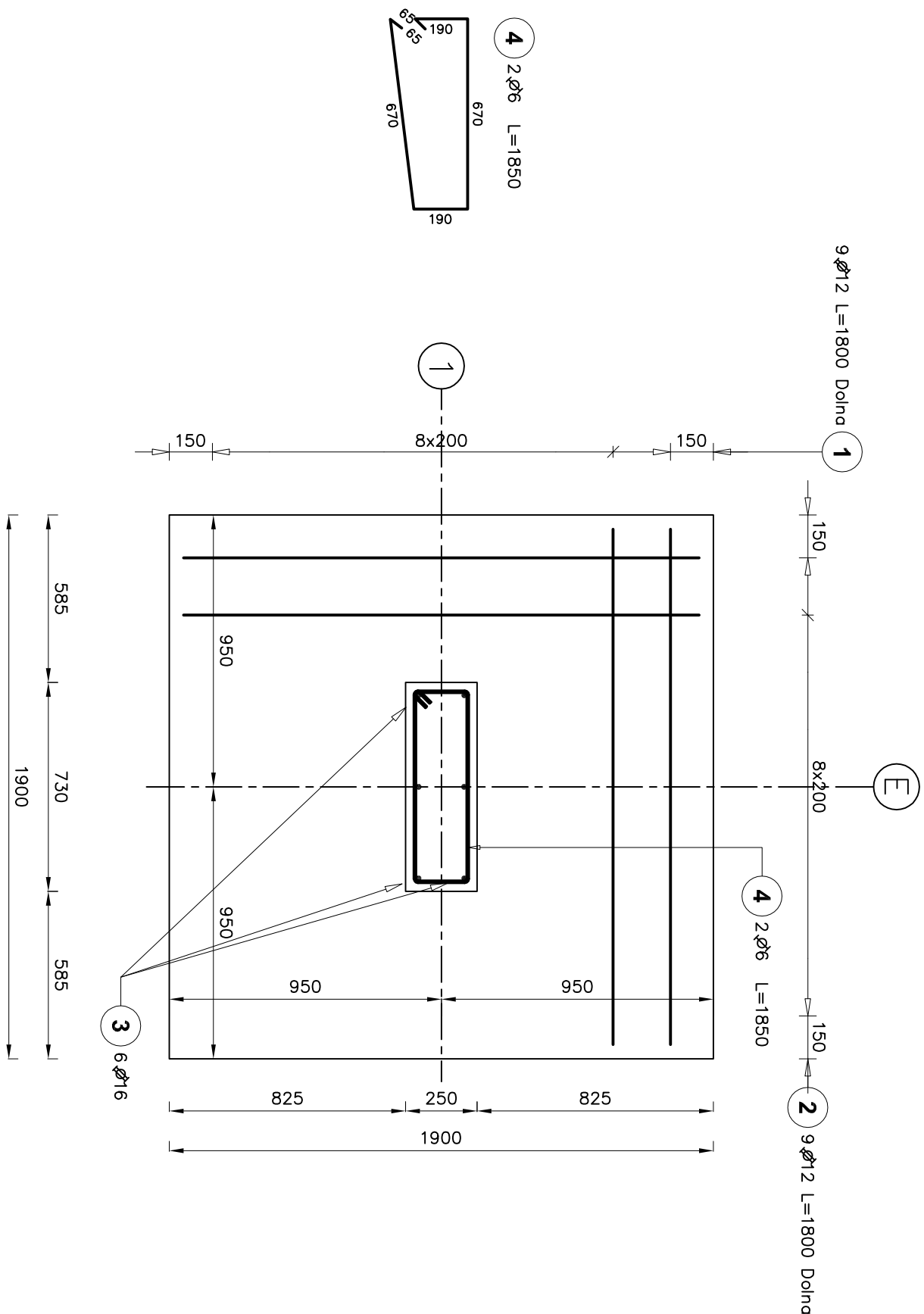
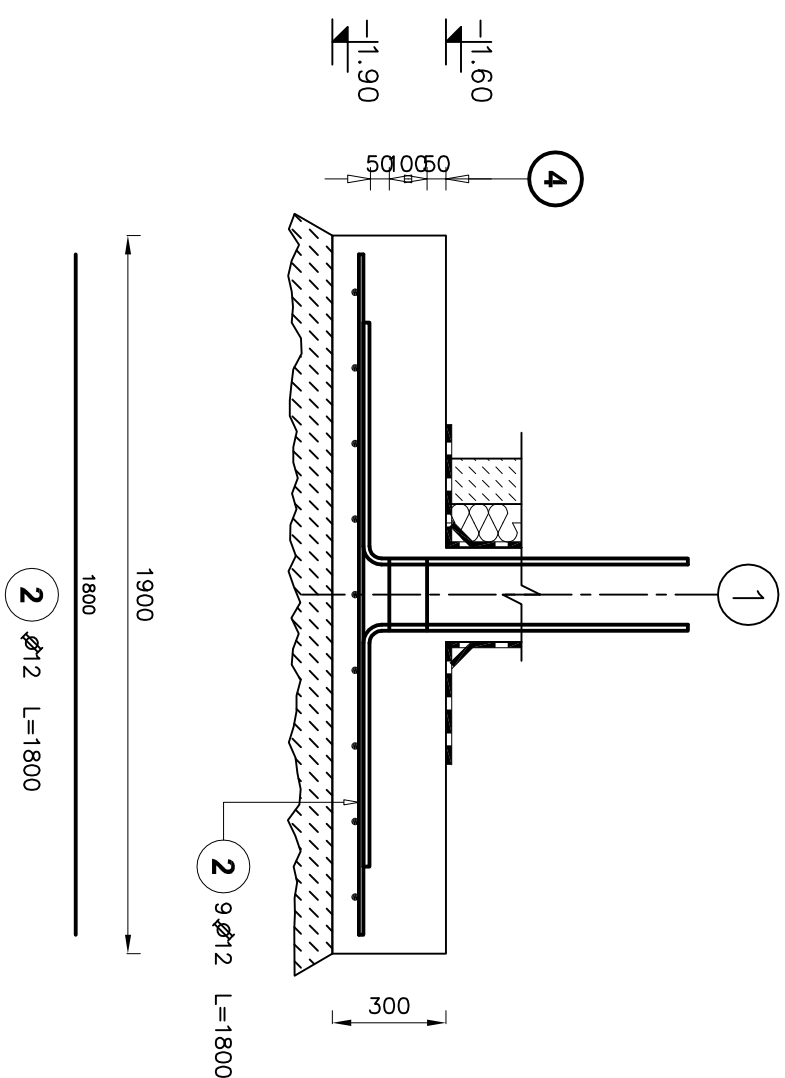
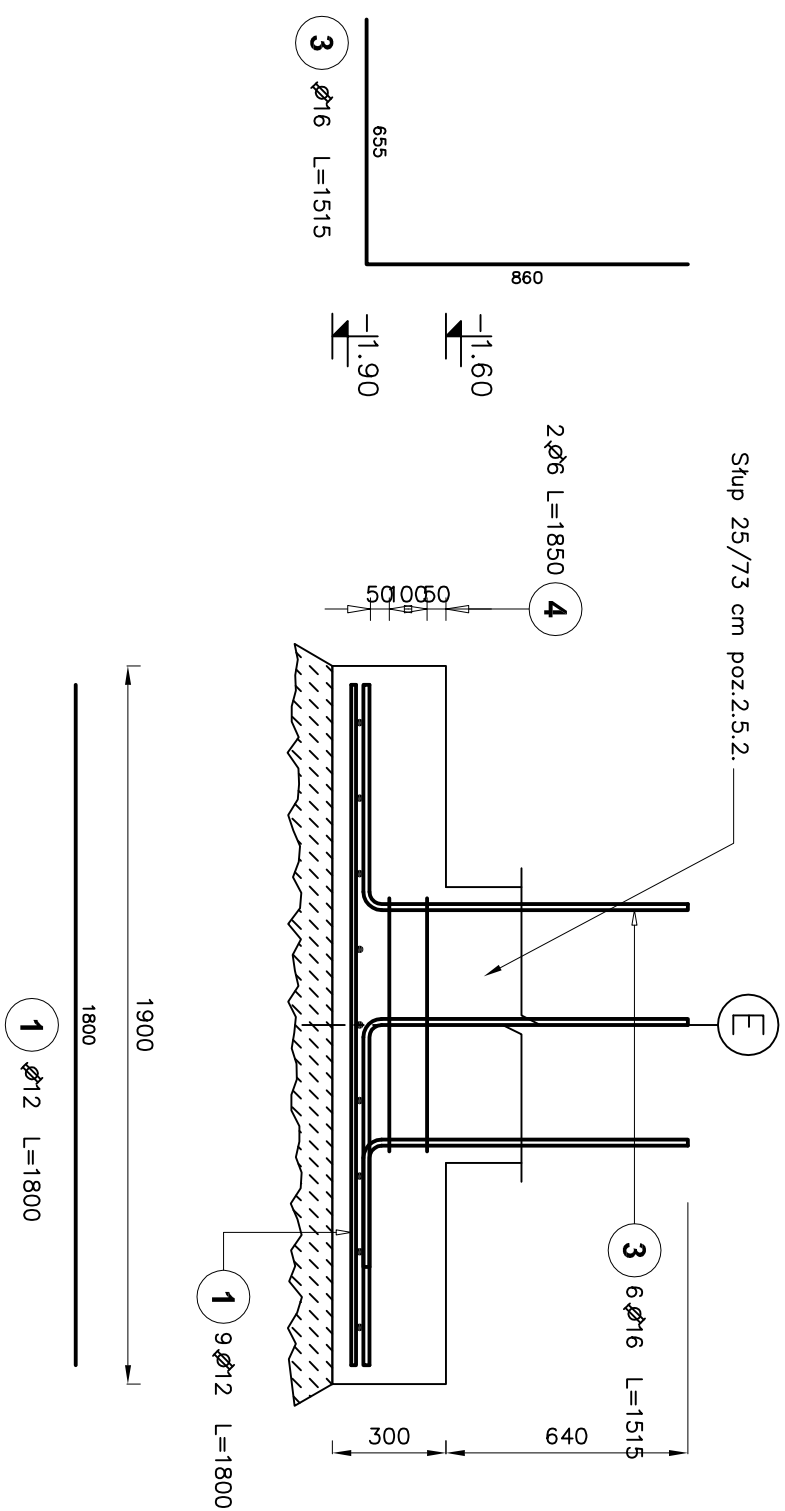
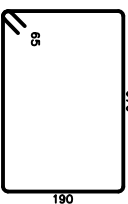
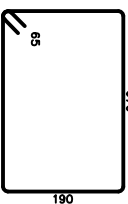
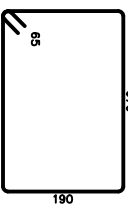
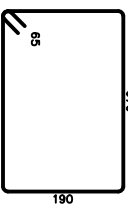


Stopa ze słupem 25/73 cm
Pozycja obliczeniowa : 3.2.2.
Liczba elementów : 2



Elementy		Kształt pręta	Nr pręta	Średnica (mm)	Długość (m)	Ilość prętów		Długość całkowita (m)	Masa (kg)	Masa ogólna (kg)
Nazwa	Ilość					w elemencie	ogółem			
Stopaze stupem 25/73 cm	2		1	12	1,80	9	18	32,40	28,77	87,91
			2	12	1,80	9	18	32,40	28,77	
			3	16	1,52	6	12	18,18	28,72	
			4	6	1,85	2	4	7,40	1,64	

Rzędna posadowienia : - 1,90 (1,10 mnpm)

UWAGI:
1) PATRZ RYSUNEK "WK1" I "WK3".

PROJEKT:	Projekt konstrukcyjny wykonawczy budynku I-wszej Stajni Pozukiwian i Ratownicza w Lesznie				
INWESTOR:	Morskie Stowarz. Pozukiwian i Ratowniczo Gdynia, ul. Hryniewieckiego 10				
LOKALIZACJA:	Ustka dz. nr 1560/7/8				
BRANZA:	KONSTRUKCJA				
RYSUNEK:	STOPY FUNDAMENTOWE POZ.3.2.2. ZE STUPEM 29/73 CM			skala 1:20	rys. Ww6
PROJEKTANT:	SPECJALNOŚĆ:	NR UPRAWNIENI:	DATA:	PODPIS:	
mgr inż. Jurekowiak Mirosław	konstrukcja	4486/Gd/90	11.2007 r.		
SPRAWDZAJĄCY:	SPECJALNOŚĆ:	NR UPRAWNIENI:	DATA:	PODPIS:	
-	-	-	-	-	

Beton : B25

Stal : # A-IIN (RB 500)

Ø A-1 (St3SX)

Otulina : fundamenty 5 cm

slupy 3 cm

Studio Projektowe "Projekt Serwis", Gdańsk ul. Orłt Lwowskich 16
tel. 058-309-92-28, fax: 058-320-14-90