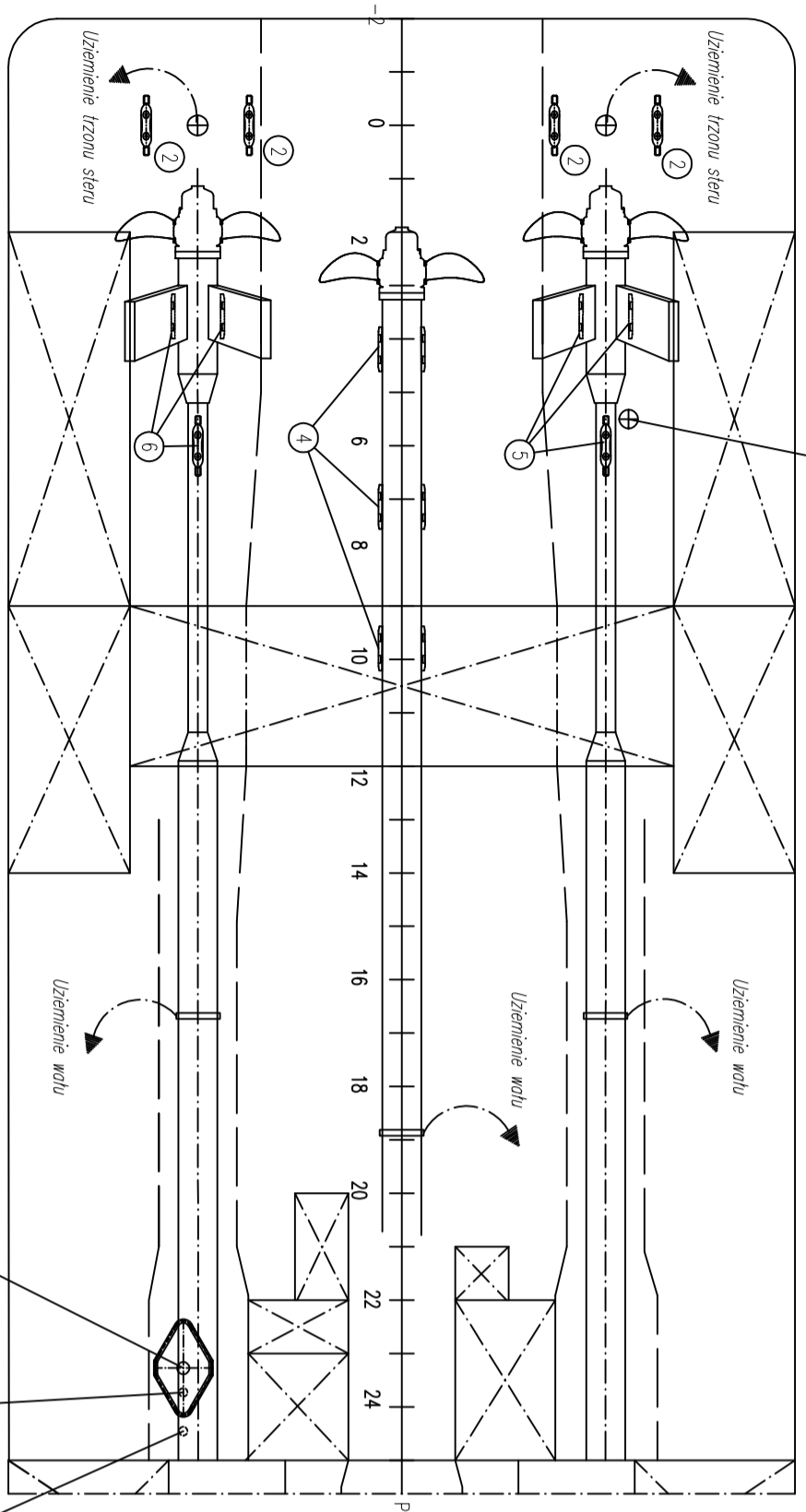
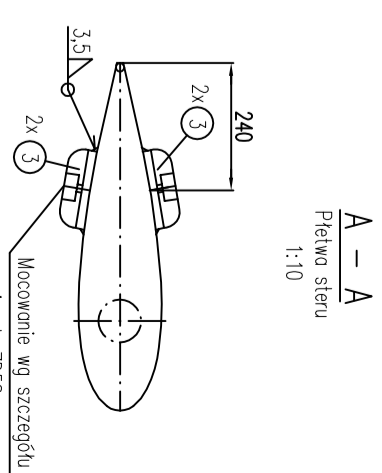
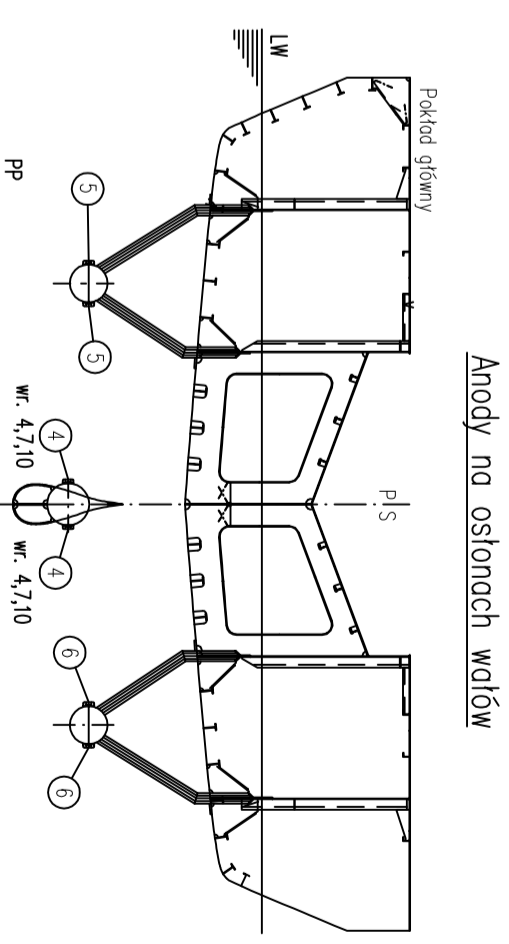
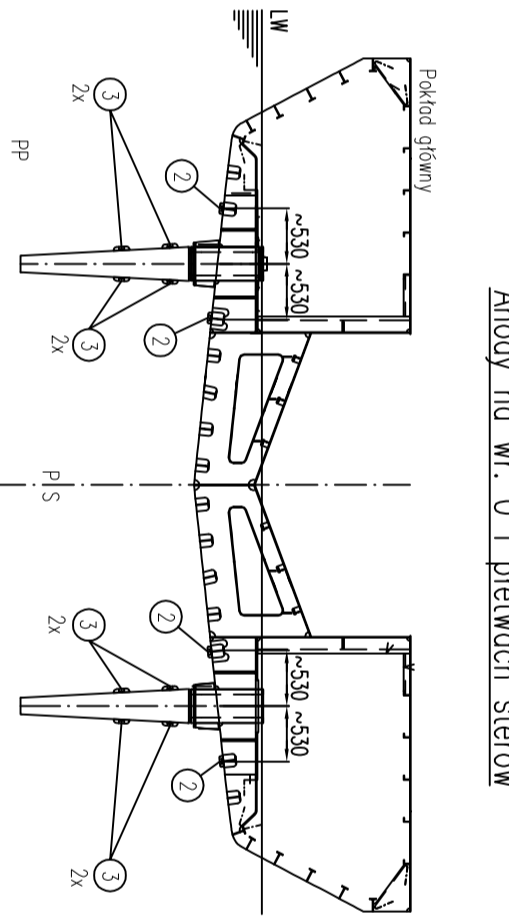
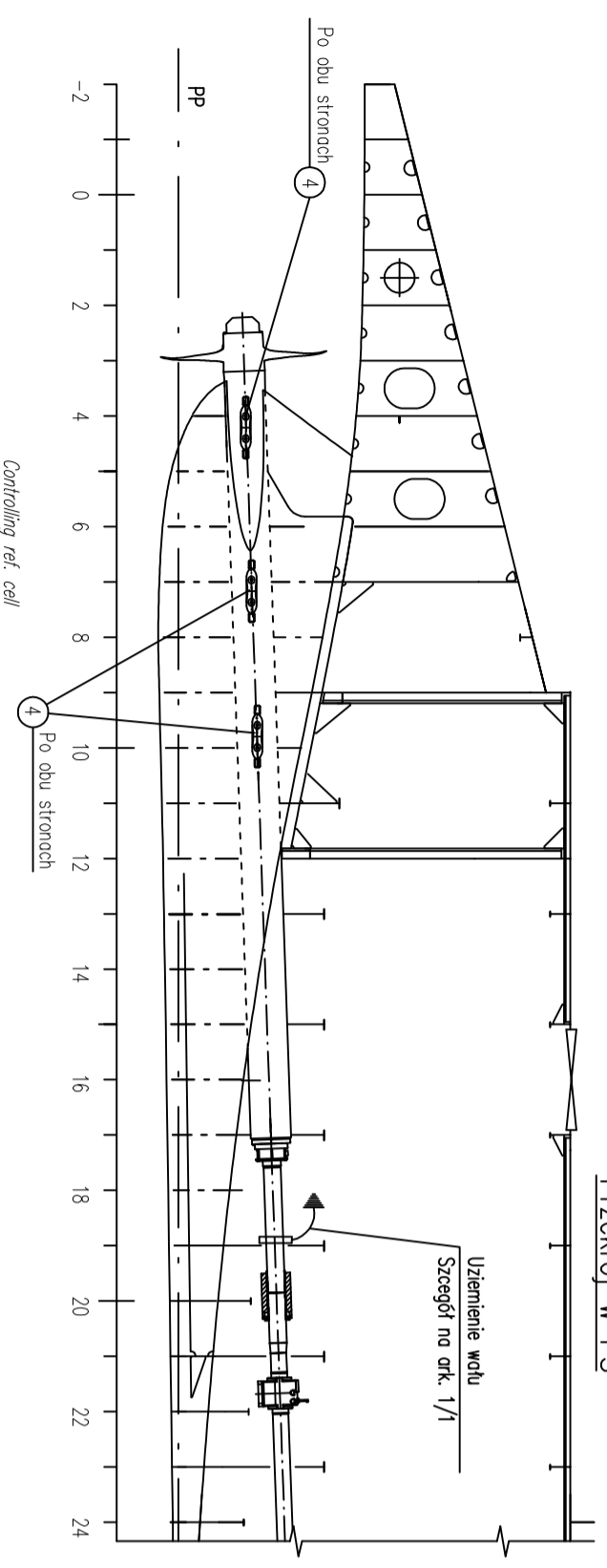
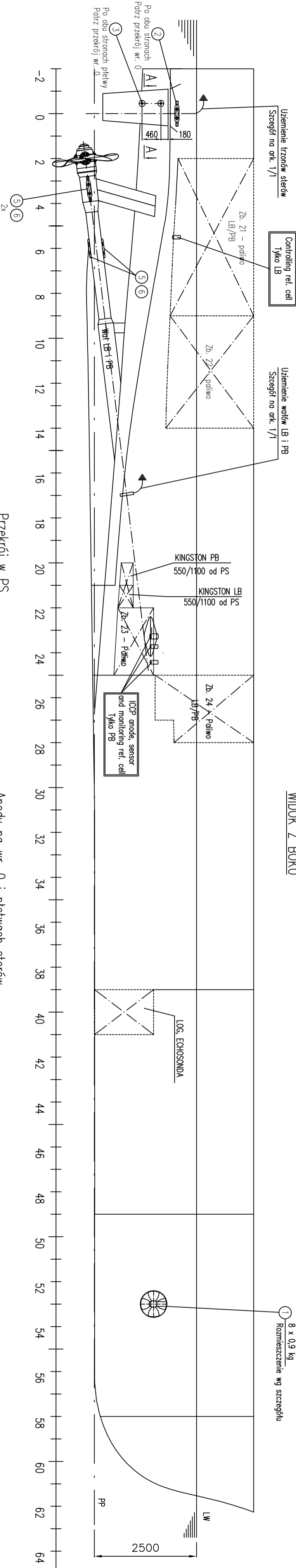




WIDOK Z BOKU



Tunel steru strumieniowego

Montaż anod typ ZD76

Pos. 1 (8 SZT)

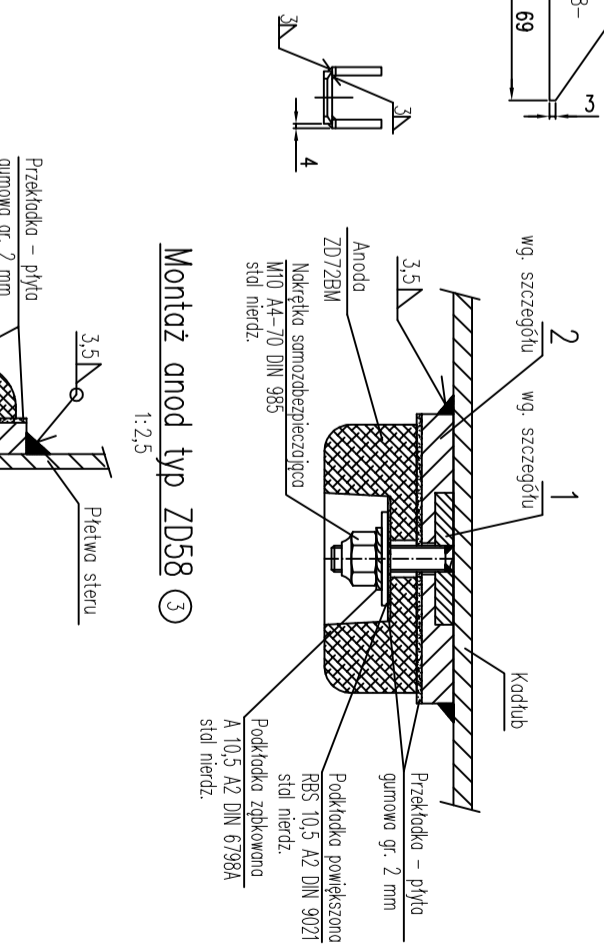
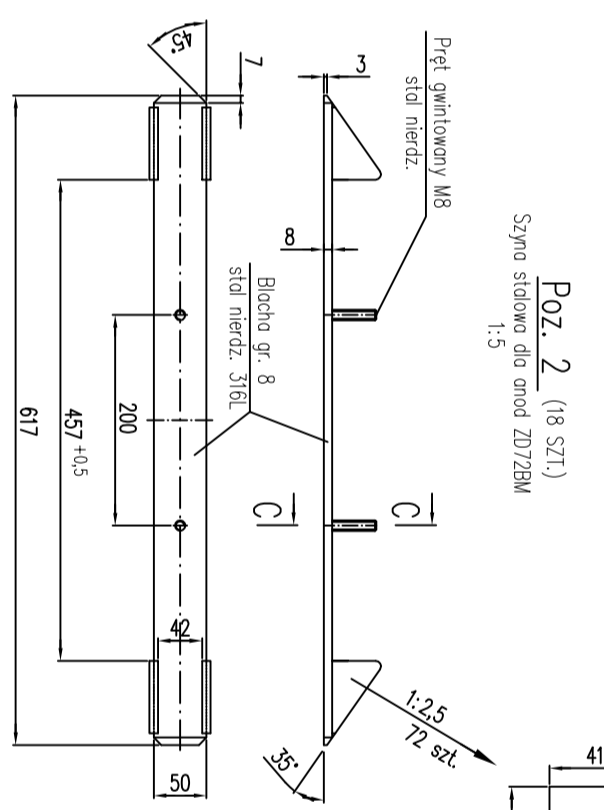
Pos. 2 (18 SZT)

Pos. 3 (8 SZT)

Pos. 4 (8 SZT)

Montaż anod typ ZD58

Montaż anod typ ZD72BM

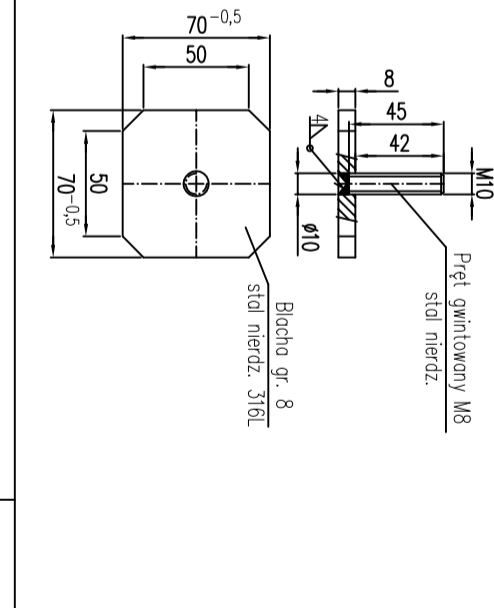
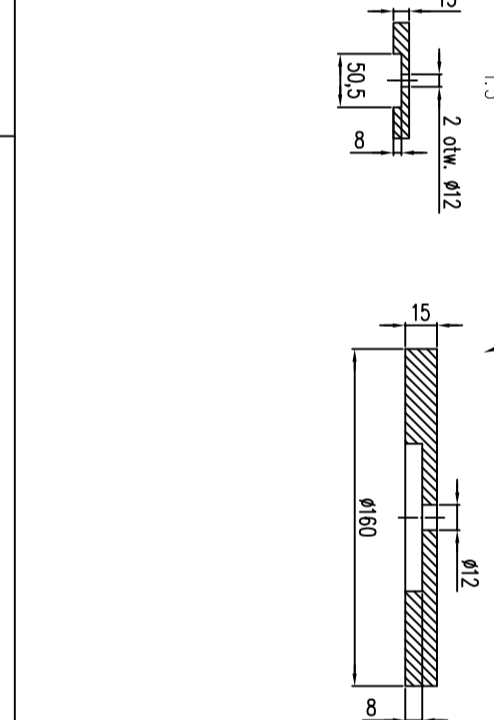
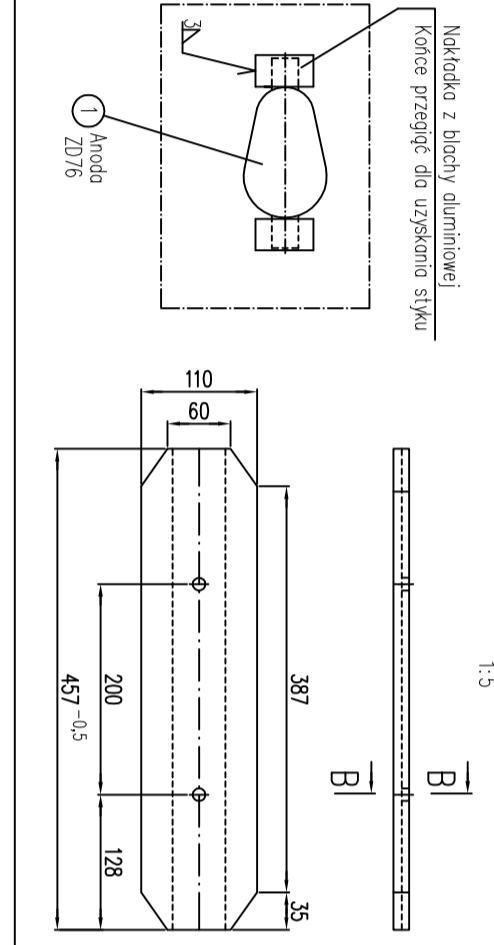
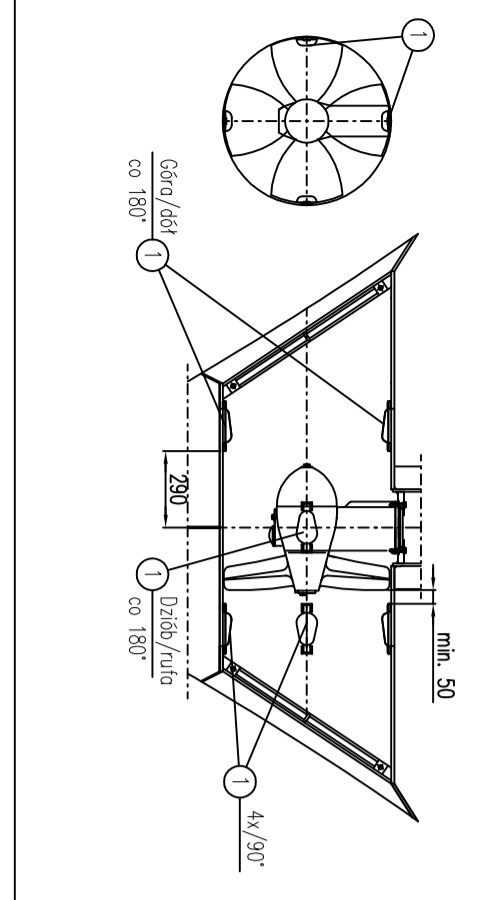


Zestawienie anod cynkowych			
Pos.	Lokalizacja	Typ anody wg kol. MCOJUF	Masa anody
1	Tunel steru strumieniowego	ZD76	1,0 kg
2	Kadłub w pobliżu sterów	ZD72BM	0,9 kg netto
3	Pletwa steru	ZD58	2,2 kg
4	Ostona wału centralnego	ZD72BM	7,25 kg
5	Ostona wału LB	ZD72BM	7,25 kg
6	Ostona wału PB	ZD72BM	7,25 kg

**UWAGI:**

- Zamontowane cynki muszą być czyste, bez zanieczyszczeń i łoża.
- Ze względu na długie postójki statku, zaleca się w okresie letnim co 2 miesiące wykonać pod wodą oczyszczenia zewnętrznej powierzchni anod cynkowych.
- Pod cynkami i podkładkami mocowania należy bezwzględnie stosować prelektyki wycięte z płyty gumowej poz. 6.

Anody cynkowe zamontowano dla 2-letniego okresu ochrony



DATA	NADZORNI LEC	PODS	PODPISOWANIE
KONSTRUKTOR: 19.03.2012 K. B.			
SPROJEKTOWAŁ: 19.03.2012 K. B.			
PROJEKTANT: I. L.			
TITUL RYSOWNIKA: M/S SZTORUM			

**ZAMOCOWANIE ELEMENTÓW SYSTEMU OCHRONY ANTYKOROZYJNEJ**

MIKSA CIĄG (kg)	SKALA	FRAGMENT	POKŁAD (kg)	FRAGMENT	POKŁAD (kg)
254	1:50	A1	0,5		
			2436-07/2820-01		

NUMER BUDOWNI: B 812/01

RENONTOWA SHIPBUILDING S.A.